



CA系列

磁力驱动离心泵

EAGLEDRIVE™

针对需要简洁化设计的高流量应用，性能可靠的Micropump® CA系列磁力驱动离心泵无疑是最佳选择。CA系列的磁力驱动器无须与泵叶轮直接传动连接，从而消除了与轴密封相关的泄漏，而同时可提供高效的液体输送。不锈钢构造可提供超强的抗化学和耐磨性能。为了便于维护，CA系列集成了叶轮和磁铁组件，从而减少了旋转部件的数量，并使泵的使用寿命延长。

性能摘要

最大扬程

7.8 Meters (25.6 ft)

最大流量

24 L/min (6.3 gpm)

最大额定系统压力

13.8 Bar (200 psi)

温度范围

-46°C ~ 120°C (-50°F ~ 248°F)

粘度范围

高达 ~ 100 cps

小尺寸

CA系列泵标配EagleDrive™电磁驱动器，封装尺寸更小，可以方便地与更多系统设计相融合

简单构造

为了保证更长的使用寿命和便于维护，CA系列泵尽可能减少使用活动部件。该系列的叶轮/磁铁组件将旋转部件集成合一，从而减少了部件排布问题，进而降低故障率以及磨损率

超强的抗化学和耐磨损性能

叶轮和流体接触部件由PTFE与SS316制成，可实现出色的化学相容性和抗磨性，从而确保在多数应用条件下，将使用寿命延长

节能输送

CA系列泵壳体采用SS316材质，从而确保了平稳流动和最佳的耐腐蚀性。螺旋形通道按比例设计，使液体速度差的能量损失降至最低，并降低对输入功率的要求

创新设计

采用最新的工程工具和制造设备，以提供最具创新意义的泵送方案。在此，采用现代化的CAD设计、有限元分析 (FEA) 和快速成型工具，确保产品质量和可靠性达到最高水准

高效

作为IDEX集团的子公司，Micropump可以提供高度集成的液体组件、气体控制系统和精密部件。产品包括泵、阀门、歧管、管道、配件、除气/去泡沫系统、空气压缩机、真空发生器 and 高压液相色谱 (HPLC) 柱。附加服务包括定制的流体工程与开发、承包制造、挤出、制模、机械加工和扩散压合

流体接触材料

叶轮组件

- ▶ SS316 叶轮
- ▶ PTFE 轴衬
- ▶ SS316/铁素体
从动磁铁

泵壳

- ▶ SS316

静态密封

- ▶ PTFE

止推盘

- ▶ PTFE

泵体构造

磁力驱动离心泵

- ▶ 固定轴
- ▶ PTFE 密封

EAGLEDRIVE™ MSE 驱动器规格

转速

- ▶ 1000 ~ 10000 rpm (36V)
- ▶ 500 ~ 5500 rpm (24V)
- ▶ 250 ~ 2750 rpm (12V)

转速(额定扭矩下)

- ▶ 3750 rpm @ 7.06 N-cm (24V)

电流(额定扭矩下)

- ▶ 2A @ 7.06 N-cm (24V)

电源

- ▶ 10V ~ 38V DC

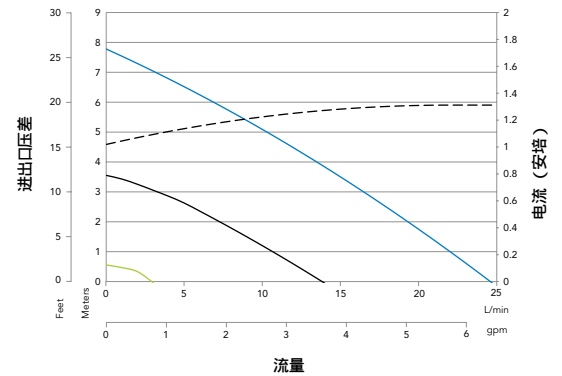
过热保护

- ▶ 环境温度: $\leq 120^{\circ}\text{C}$
- ▶ 最大功率时: $\leq 85^{\circ}\text{C}$

产品性能

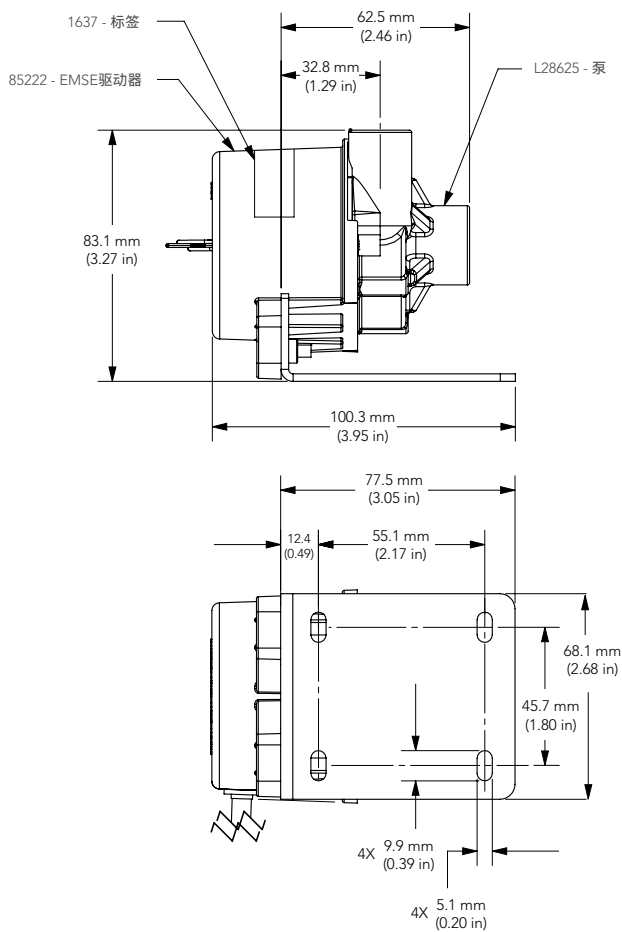
速度控制电压 = 5V ————
 速度控制电压 = 3V ————
 速度控制电压 = 1V ————
 电源电流 ————

CA-S-DEMSE 性能



最佳工作点: 22L/min (@ 1.4 psi, 5V)

外形尺寸



单位: mm(in). 显示公称尺寸

MICROPUMP CE Ex

Micropump, Inc | A Unit of IDEX Corp. | 1402 NE 136th Avenue • Vancouver, WA 98684

T +86 21 3116 5599 • +86 189 182 55666 | F +86 21 3111 5649 | NQian@idexcorp.com | www.micropump.com

ACTUAL PERFORMANCE MAY VARY. Specifications are subject to change without notice. ©2013 Micropump, Inc., A Unit of IDEX Corporation. Micropump and the Micropump logo are registered trademarks of Micropump, Inc.

REV. 09/13/13